

はく落防止・表面下地処理に飛散をさせずに処理OK！

# ハンドウォーターブラスト(回収型)

型番 JMK-HWB245(株)久野製作所製



使用最大圧力	245MPa(2400bar)
使用最大水量	25リットル/min
作業幅	140mm
最高回転速度	2500rpm/min
接続	続 M14ニップル付きホース
幅	約330mm
高さ	約150mm
重量	約4Kg
ノズル差込口	4~8穴ノズル

**株式会社 久野製作所**

〒964-0202 福島県二本松市針道字大来ヶ作14-1

TEL 0243-46-3871 FAX 0243-46-3599

E-mail : fukusima@wj-kuno.com



- バキュームシステム接続
- クリーニング、表面剥離
- 船体塗膜剥離、石油タンク、ガスタンク、の塗膜剥離
- コンクリート表面の目粗し

**施工例**



コンクリート表面の目粗し



塗膜剥離

**付着強度試験表**



試験前全景

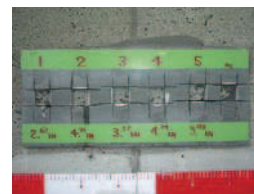
試験項目		内 容					
下地処理工法		ウォータージェット工法 圧力 200MPa—処理時間 1分間/m <sup>2</sup>					
付着試験工法		建研式接着力試験旗品番 LPT-1500 型 (ポンプ分離型)					
測定位置		接着力 KN	付着強度 N/mm <sup>2</sup>	平均 N/mm <sup>2</sup>	破断面		備考
NO.	部位				既設	界面	
1	上り線P19	2.62	1.64 以上	2.39 以上	○		
2	〃	4.74	2.96 以上		○		
3	〃	3.22	2.01 以上		○		
4	〃	4.29	2.68 以上		○		
5	〃	3.98	2.49 以上		○		



引張試験状況



カッター入れ状況



引張試験後

**KS 株式会社 久野製作所**

〒964-0202 福島県二本松市針道字大来ヶ作14-1  
 TEL: 0243-46-3871 FAX: 0243-46-3599  
 E-mail: fukusima@wj-kuno.com